

LINGO Version12 インストール手順

LINDO 社パッケージ「LINGO(version12)」をインストール(導入)する手順を御説明します。

この説明は、Windows 7(32Bit Edition)を搭載した PC に LINGO(x86 32Bit 版)をインストールする事例として紹介します。

Windows2000 以前 (NT4. 0、Me、98) の場合、Windows からの確認メッセージが一部無い場合があります。

Windows/XP および Windows/Vista の場合、表示内容・状態が若干異なりますが、手順的には同様となります。なお、64 ビット版でも同様の手順となりますので、当資料を参考にしてください。

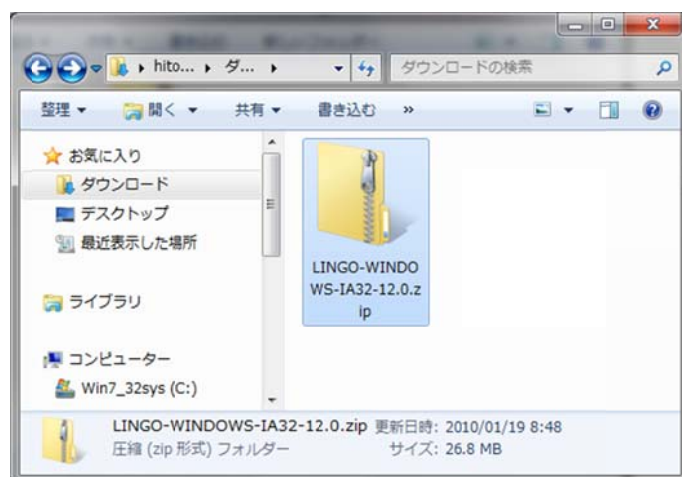
WEB 購入 (ダウンロード形式) の場合、STEP0 より作業を開始してください。通常購入 (CD での納入) の場合、STEP1 より作業を開始してください。

STEP0 : 圧縮ファイルの展開 (ダウンロードの方のみ)

LINDO 社サイトよりダウンロードしたファイルは ZIP 形式の圧縮ファイルとなっています。

Windows XP 以降の OS 環境の方は、このファイルをダブルクリックしてください。フォルダ形式で内容を確認できます。

上記 OS 以外の方は、適切な ZIP 解凍ツールを使用し、ファイルを解凍してください。

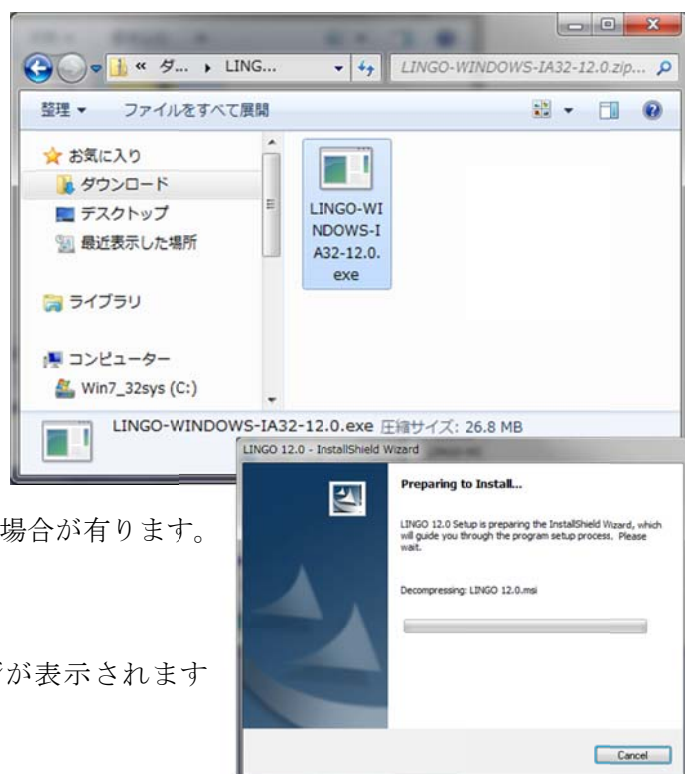


STEP1 : インストーラの起動

- CD よりインストールの方は、CD を開いてください (通常は CD をセットするだけで Step2 : インストールの確認に進みます)。
- ダウンロードの方は、展開されたフォルダを開いてください。

インストール用の EXE ファイルを実行(ダブルクリック)します (実行の許可を求めるダイアログが表示される場合があります。この場合、許可(はい)を選択して下さい)。

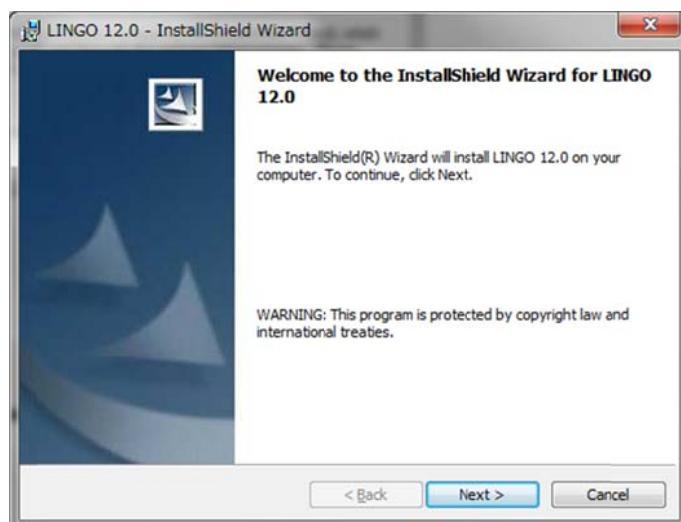
インストール用のプログラムを展開するメッセージが表示されます (何もする必要はありません)。



STEP2 : インストール確認のメッセージ

アプリケーションのインストール確認メッセージが表示されます。

「NEXT」ボタンを押します。

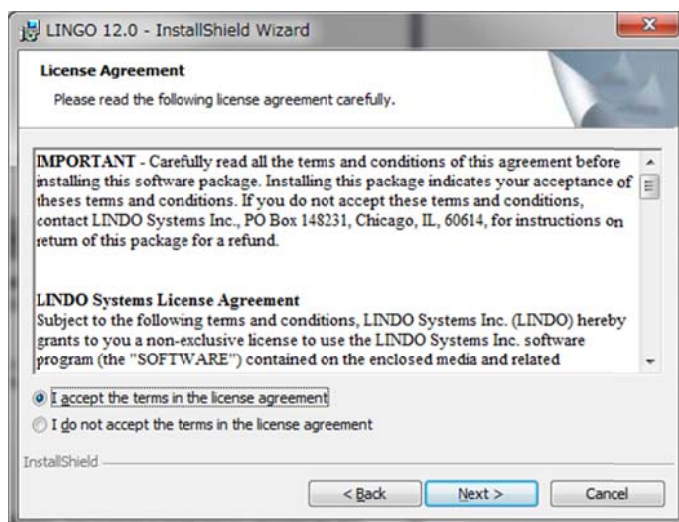


STEP3 : ライセンス同意書

LINDO 社製品のライセンス同意書が表示されます。
内容を確認してください。

同意頂ける場合、「I accept the terms in the license agreement」を押して「Next>」ボタンを押し、インストールを継続してください。

同意頂けない場合、「Cancel」ボタンによりインストールを中止してください。

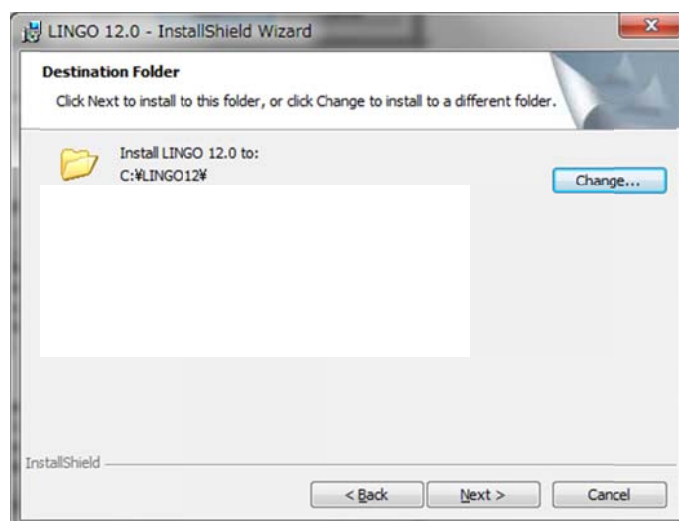


STEP4 : インストール先の指定

パッケージをインストールするフォルダを問合わせて来ます。デフォルトはパッケージ名のフォルダ (この例では「c:\lingo12」) となります。(64ビット版のデフォルトは、「c:\lindo64_12」)

インストール先フォルダは「Change」ボタンにより任意のフォルダに変更することができます。

「Next>」ボタンによりインストールを継続します。



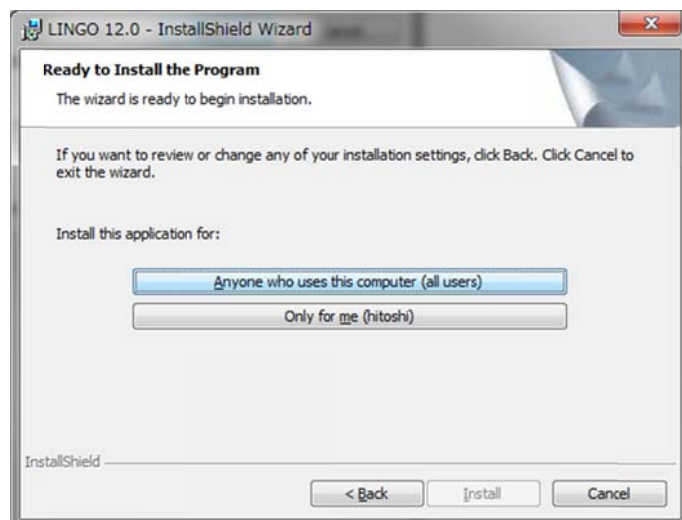
STEP5 : 利用可能者設定の選択

導入する LINGO の利用可能者を選択します。

- ・当該 PC の全利用者
- ・現在のユーザのみ

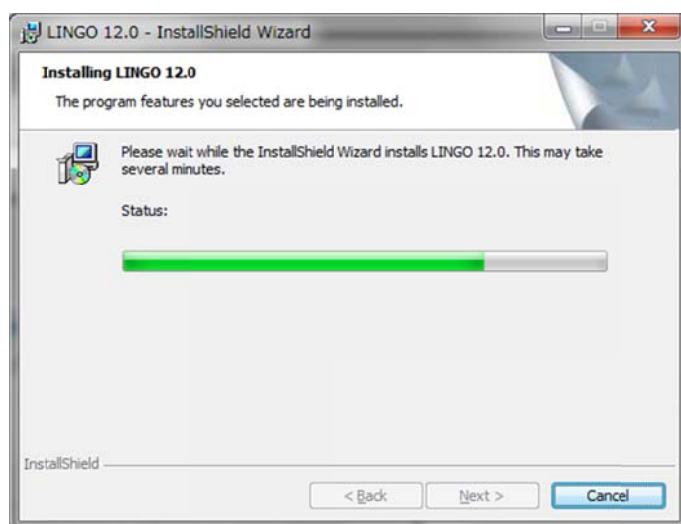
これは、Windows のスタートメニューの設定に反映されます。

(通常は、全ユーザとする方が便利です)。



STEP6: インストールの進行

Step1~5 の問い合わせにより、インストールは自動的に遂行されます。



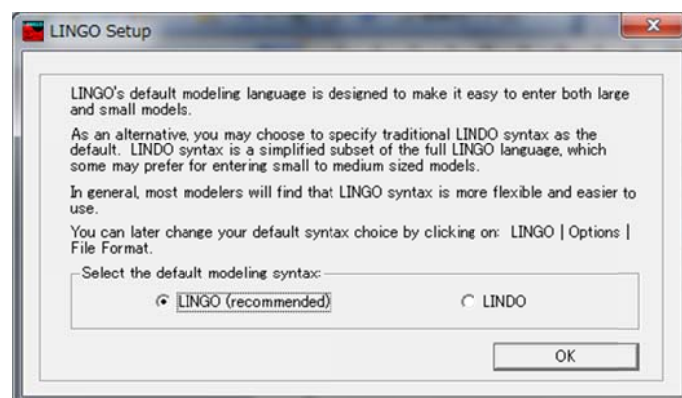
STEP7: コマンドタイプの選択

モデルの構築に用いる言語 (コマンド) タイプを選択します。

「LINGO」をお勧めします。

ただし、LINDO のコマンドに慣れた方は、「LINDO」を選択して頂けます。

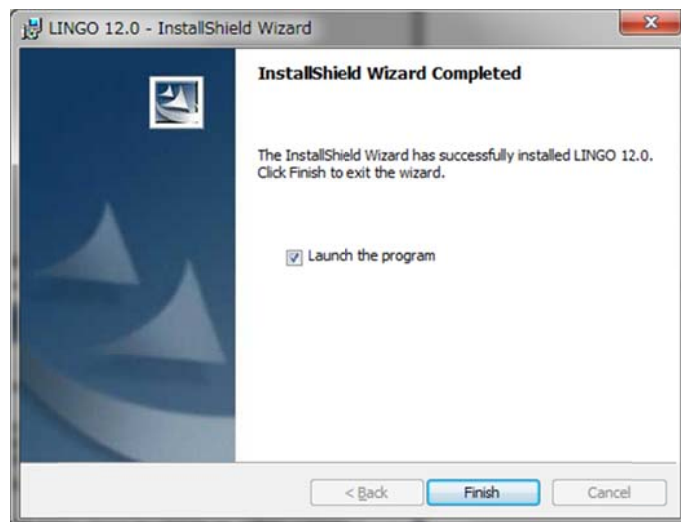
どちらか一つを選択し「OK」ボタンを押します。



STEP8: インストールの終了

すべてのインストール作業が終了すると、インストール終了のメッセージが表示されます。

「Launch the program」のチェックボックスを「オン」にしておきますと、LINGO が自動的に起動され、ライセンスキーの設定を行う事が出来ます（**Step-L4**に進みます）。
チェックボックスが「オフ」の場合、終了します。



「Finish」ボタンによりインストーラを終了してください。

インストール作業終了

以上の手順によりインストール（セットアップ）が完了します。
STEP-8 で「プログラムの起動」を選択した場合、LINGO が自動起動され、ライセンスキーの設定を行う事が出来ます。STEP-L（次ページ）に進んで下さい。
アプリケーションの実行は、各アプリケーションのマニュアルをご参照ください。

Step-L: ライセンスキーの適用手順

ここでは、LINDO 社製品「LINGO」にライセンスキーを設定する手順をご説明します。

LINDO 社製品は、ダウンロードし、利用者の PC にインストールした時点では、試用版として動作します。試用版では、取り扱い可能なモデルサイズが小さく制限されます。

正式にご購入を頂いた時点で、LINDO Japan よりご購入者あて、ライセンスキーをお送りします。

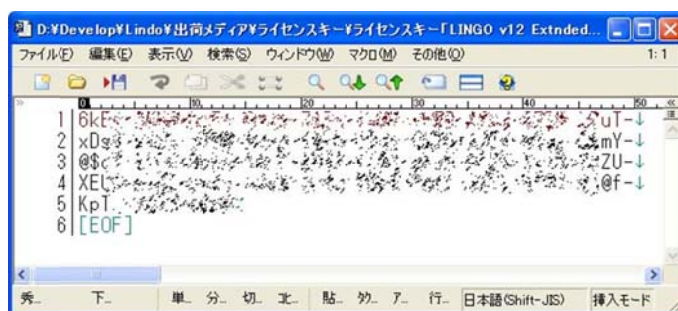
このライセンスキーをご購入頂いた製品に設定することで、目的のモデルサイズを扱うことができるようになります。

ここでは、このライセンスキーの設定手順を「LINGO Version12 32 ビット版」を例にご説明します。

LINGO のセットアップに際し、STEP8 で「自動起動」を選択した場合、**Step-L4** からの作業となります。

Step-L1 : ライセンスキーの受領

ご購入を頂いた製品のライセンスキーを LINDO-Japan より購入者の方に Mail (WEB 購入の場合) または郵送(セットアップ CD 中に電子媒体として)にてお届けします。



ライセンスキーは、テキストデータとしてお届けします。図 1 は、ライセンスキーのサンプルです。(一部文字を隠してあります)。

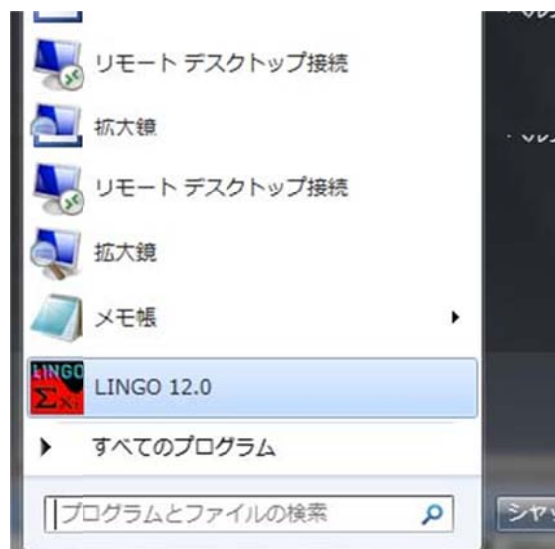
Step-L2 : LINGO の起動

LINGO を起動します。

通常のインストールがなされていれば、スタートメニューより起動できます。

または、インストール Path にある「Lingo12.exe」(64 ビット版は Lingo64_12.exe)を起動してください。

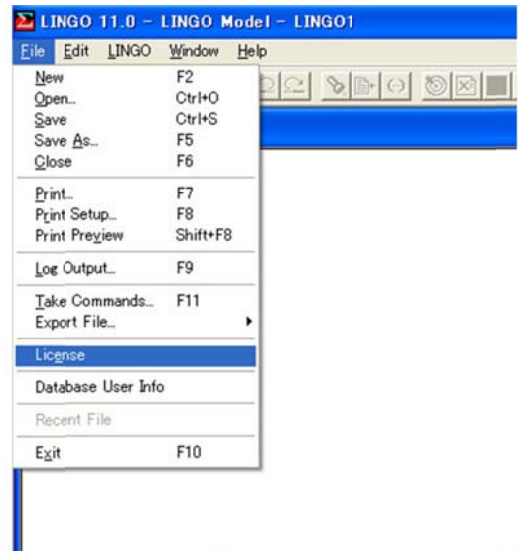
Step3 に進みます。



Step-L3 : ライセンス登録の要求

LINGO が起動すると、およそ右図のような LINGO の画面が表示されます。ここでメニュー操作により「File」→「License」を選択してください。

Step-L4 に進みます。



Step-L4 : ライセンス情報の入力と登録

ライセンスキーの入力画面が表示されます。(セットアップより自動的に LINGO を起動した場合、このステップまで自動的に進みます)

この入力域に、Step-L1 で確認したライセンスキーを正確に入力してください。

キーは、半角英数字で構成され、大文字・小文字を識別します。「-」(ハイフオン) 等記号も送付された通りに入力する必要があります。

このような点から、ライセンスキーをコピー&ペーストで入力されるようお勧めします。

ライセンスキーの入力後、「OK」ボタンを押します。ライセンス内容の確認画面が表示されます。「OK」ボタンを押して下さい。(この画面は、LINGO メニューの「Help」→「About Lingo」でも表示させることが可能です)。

ユーザ情報の登録状況により、次の様な動きをします。

ユーザ情報未登録 : Step-L5 ユーザ情報の登録に進みます。

ユーザ情報登録済 : Lingo の画面に進み、登録作業は終了です。



Step-L5 : ユーザ情報の登録

ユーザ登録情報の入力画面が表示されます。
この情報は、米国 Lindo 社に送付・登録されます。
日本国内では、LindoJapan が利用者の方に
製品の更新情報をご案内させていただきますので、
本画面による登録は任意で構いません。

- 登録をされる場合、必定情報を記入の上、
「Register Now」ボタンを押して下さい。
(インターネット接続が必須です)。
- 今回登録をされない場合、「Cancel」ボタン
を押して下さい。この場合、次回 LINGO を
起動した際に、この画面が再表示されます。
- 登録が不要の場合「Never Register」ボタン
を押して下さい。この画面は表示されなくな
ります。

Lindo Systems Product Registration

Serial Number : LGSL4-3-5748-8732

License : Linear-Barrier-Nonlinear-Global-Integer Educational Industrial

Name* : Hitoshi Ichikawa

Title : CEO

Company* : MICE Ltd

Address : 4-24-2 Nishi-Kamata

City : Ota-ku State : TOKYO Zip Code : 1440051

Country* : JAPAN

Phone* : +81-3-5748-8730 Fax : +81-3-5748-8732

Email* : ichikawa@lindo.jp

What is your company's primary business ?

Education Consulting Manufacturing
 Accounting Government Petrochemical
 Agricultural Medical Transportation
 Financial Marketing Other
 Telecommunications Insurance

What other optimization packages have you used ?

none

What will be your primary application of this product ?

User support

Comments :

* required field

Register Now Never Register Cancel

これにより、LINGO の操作画面が
表示されます。

以上の手順によりライセンスの登録は完了です。

